

Ist Responsible Innovation das neue CSR?

a.Prof. Dr. André Martinuzzi



Institut für Nachhaltigkeitsmanagement, WU Wien

www.SUSTAINABILITY.eu

EU Projekt „Managing Corporate Impacts on Sust. Development“

www.GLOBAL-VALUE.eu

EU Projekt „Responsible Innovation COMPASS“

www.INNOVATION-COMPASS.eu

EU Projekt „Living Innovation“

www.LIVING-INNOVATION.net



Wo stehen wir heute in CSR und Nachhaltigkeitsmanagement?



1 „Wir tun Gutes (und reden darüber) ... **aber wir lernen nichts daraus und verändern zu wenig**“

☺ einfach zu initiieren

☺ gut zu kommunizieren

☹ Keine Auswirkungen auf das Unternehmen

☹ in Krisenzeiten rasch eingestellt



Wo stehen wir heute in CSR und Nachhaltigkeitsmanagement?

1 „Wir tun Gutes (und reden darüber) ... **aber wir lernen nichts daraus und verändern zu wenig**“

2 „Wir produzieren (öko-)effizient ... **viele Verbesserungen haben wir längst schon umgesetzt**“

😊 bei teuren Rohstoffen

😊 hohe Anschlussfähigkeit an betriebliche Rationalität

☹️ Rebound-Effekt

☹️ Falsche Preis-Signale (soziale Folgekosten)

Wo stehen wir heute in CSR und Nachhaltigkeitsmanagement?

1 „Wir tun Gutes (und reden darüber) ... **aber wir lernen nichts daraus und verändern zu wenig**“

2 „Wir produzieren (öko-)effizient ... **viele Verbesserungen haben wir längst schon umgesetzt**“

„Wir bieten umweltfreundliche und faire Produkte ... **die meisten Nischen sind schon besetzt**“

😊 erlaubt Hochpreisstrategien

😊 steigert Loyalität der Kund/inn/en

☹️ Commitment-Behaviour-Gap

☹️ Vertrauensguteigenschaft

Wo stehen wir heute in CSR und Nachhaltigkeitsmanagement?

1 „Wir tun Gutes (und reden darüber) ... **aber wir lernen nichts daraus und verändern zu wenig**“

2 „Wir produzieren (öko-)effizient ... **viele Verbesserungen haben wir längst schon umgesetzt**“

3 „Wir bieten umweltfreundliche und faire Produkte ... **die meisten Nischen sind schon besetzt**“

4 „Wir vermeiden Risiken und Schäden ... **erleben wir als bürokratisch und wenig motivierend**“

😊 systematische Vorgangsweise

😊 erprobte Systeme verfügbar

☹️ schwierig zu kommunizieren

☹️ Geringe Innovationswirkungen

Wo stehen wir heute in CSR und Nachhaltigkeitsmanagement?

1 „Wir tun Gutes (und reden darüber) ... **aber wir lernen nichts daraus und verändern zu wenig**“

2 „Wir produzieren (öko-)effizient ... **viele Verbesserungen haben wir längst schon umgesetzt**“

3 „Wir bieten umweltfreundliche und faire Produkte ... **die meisten Nischen sind schon besetzt**“

4 „Wir vermeiden Risiken und Schäden ... **erleben wir als bürokratisch und wenig motivierend**“

5 „Wir übernehmen Verantwortung für unsere Wirkungen ... **diese Komplexität überfordert uns**“

😊 Berücksichtigt Wirkungen jenseits der Unternehmensgrenzen

☹️ Fehlende Daten

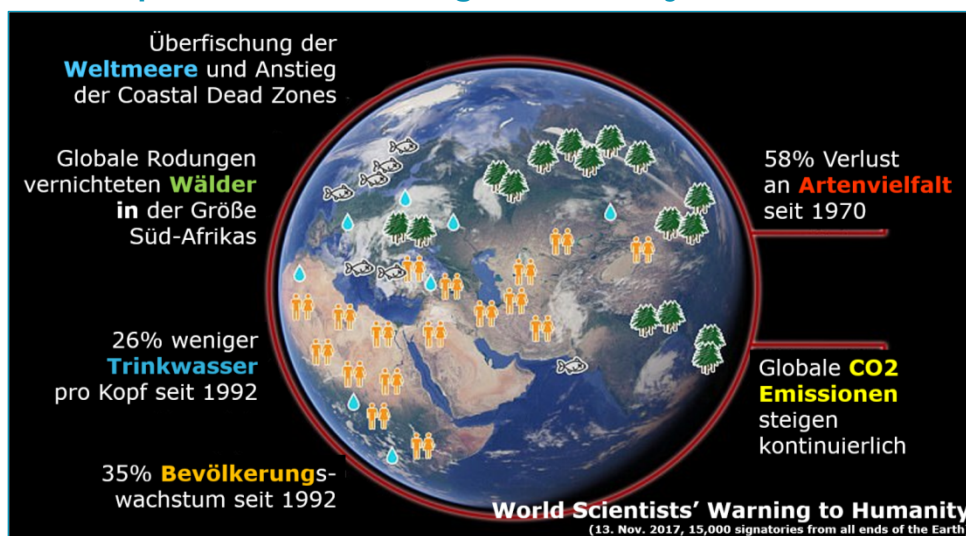
☹️ Geteilte Verantwortung

Wo stehen wir heute in CSR und Nachhaltigkeitsmanagement?

- 1 „Wir tun Gutes (und reden darüber) ... wir lernen nichts daraus und verändern zu wenig“
- 2 „Wir produzieren (öko-)effizient ... viele Verbesserungen haben wir längst schon umgesetzt“
- 3 „Wir bieten umweltfreundliche und faire Produkte ... die meisten Nischen sind schon besetzt“
- 4 „Wir vermeiden Risiken und Schäden ... erleben wir als bürokratisch und wenig motivierend“
- 5 „Wir übernehmen Verantwortung für unsere Wirkungen ... diese Komplexität überfordert uns“
- 6 „Wir denken Technologien und Geschäftsmodelle radikal neu“ **Responsible Innovationen**

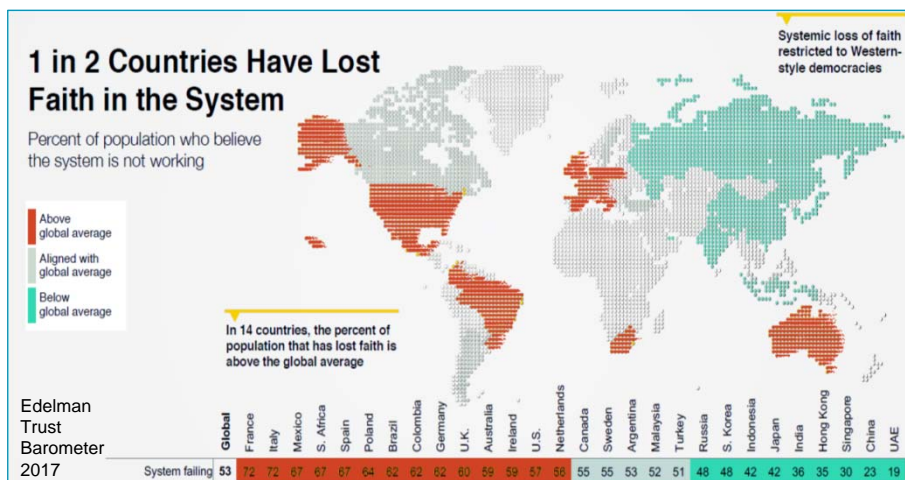
Ist Responsible Innovation das neue CSR?

1. Umweltprobleme sind drängender denn je



Ist Responsible Innovation das neue CSR?

1. Umweltprobleme sind drängender denn je
2. Menschen verlieren zunehmend das Vertrauen



Ist Responsible Innovation das neue CSR?

1. Umweltprobleme sind drängender denn je
2. Menschen verlieren zunehmend das Vertrauen
3. Innovationswettbewerb wird immer intensiver

COMPETITIVENESS AND THE GLOBAL TRENDS ROADMAP: 2015 - 2050

WU R&D Global Trends are an interesting pedagogical tool to open up the minds of PhD participants, and are commonly used early in an PhD program to give an overview of what is happening in the external environment or specific industries and how this may impact their own business.

This is a subjective assessment which aims to bring some coherence to the multitude of issues that are said to be having an impact – sooner or later – on the competitiveness landscape.

Richard Small
Karin Huggan
IHD Research Associates

Technology Landscape:

Internet of Everything, AI, Big Data, Industry 4.0, Digitalization

Market Landscape:

Consumption will increasingly take place in developing countries

Labour Landscape:

Youth unemployment, ageing population, company relocation, migration and talent availability will impact both companies and countries.

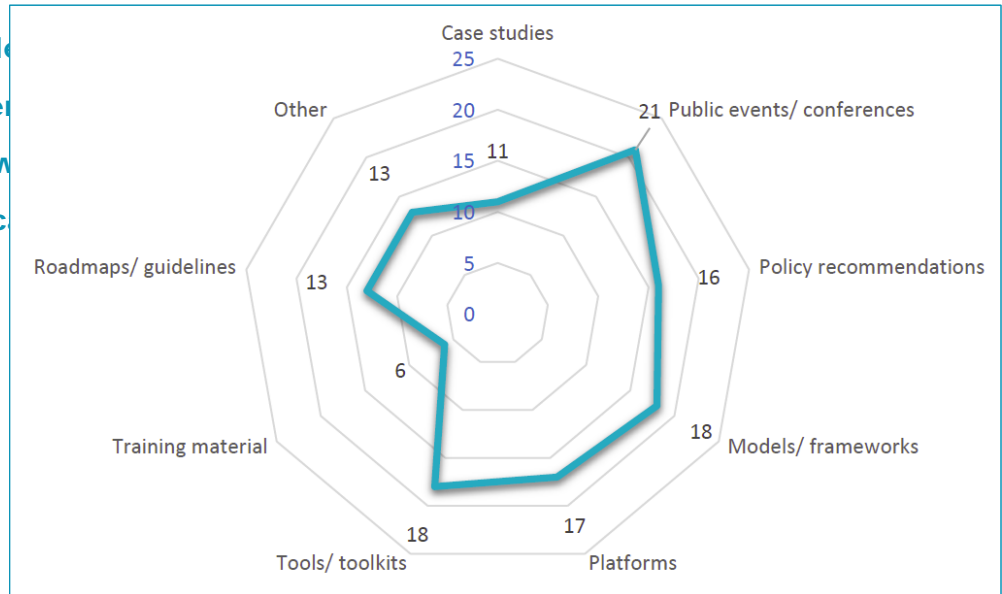
Knowledge Landscape:

Investment in R&D and innovation is global. Emerging markets will shape the internet and e-commerce.

Ist Responsible Innovation das neue CSR?



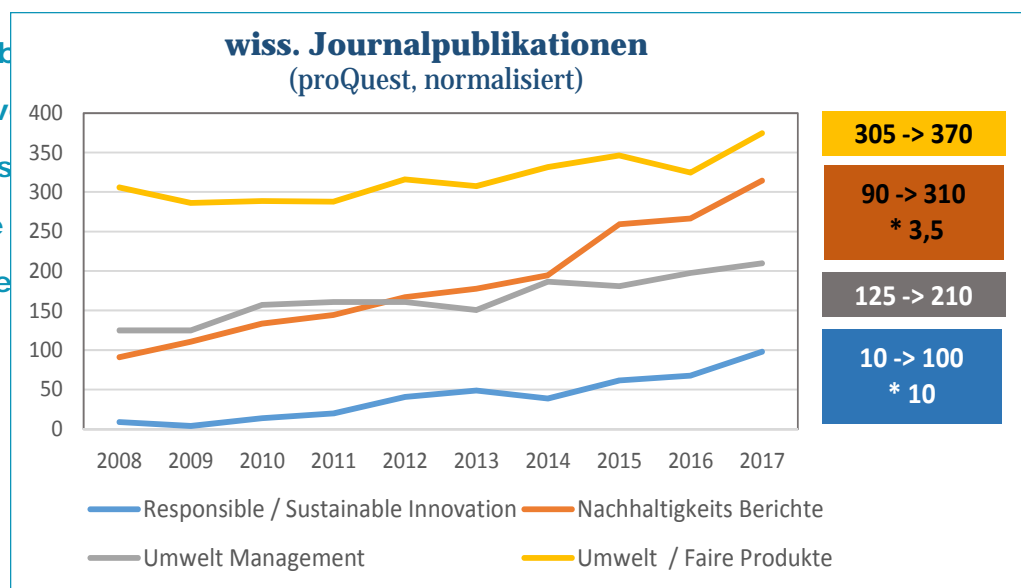
- 1. Umweltprobleme
- 2. Menschen ver...
- 3. Innovationsw...
- 4. EU förderte c...



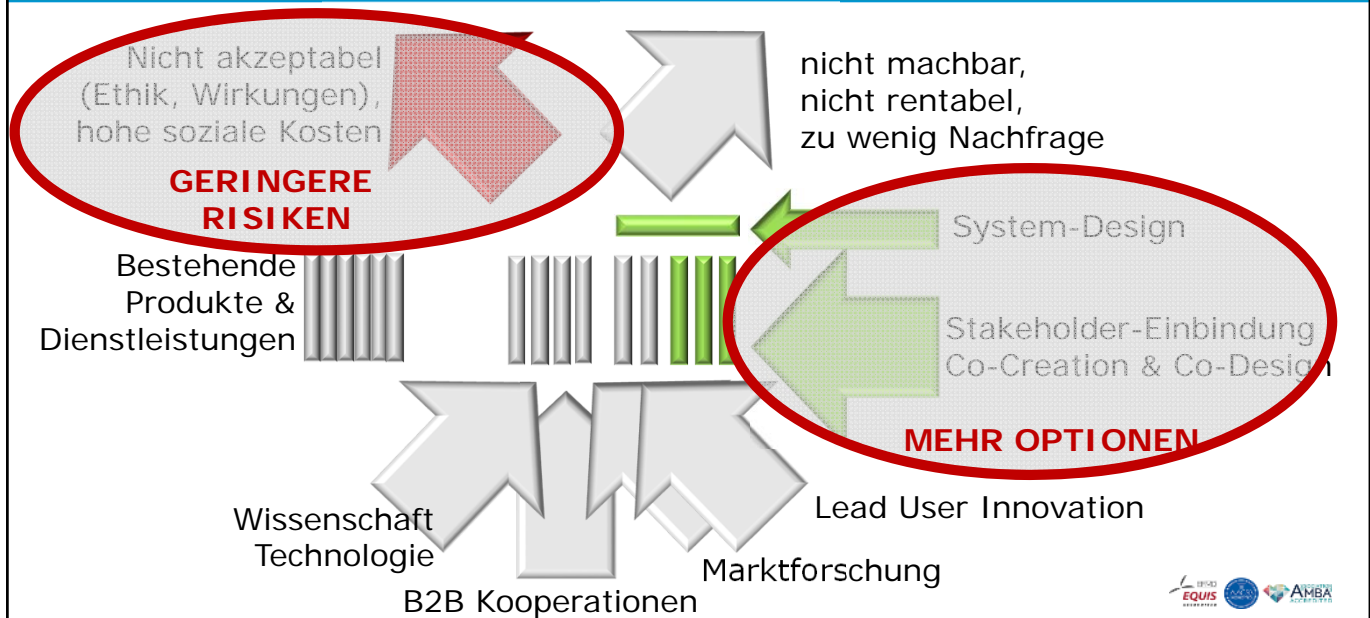
Ist Responsible Innovation das neue CSR?



- 1. Umweltprobleme
- 2. Menschen ver...
- 3. Innovationsw...
- 4. EU förderte c...
- 5. 10x so viele



Was bedeute Responsible Innovation für Sie?



Was bedeutet Responsible Innovation für Sie?

1. Respektieren Sie ethische Grenzen

wer sie ignoriert riskiert Glaubwürdigkeit und die License to Operate

2. Binden Sie die Betroffenen ein

Diversität steigert die Kreativität und überwindet Innovationsbarrieren

3. Gleichen Sie Interessen aus

Nehmen Sie Bedürfnisse und Ängste ernst und kommunizieren Sie auf Augenhöhe

4. Schätzen Sie Wirkungen ab

je früher desto besser um Verluste zu vermeiden

5. co-design ganzer Systeme

wenn Sie über die Unternehmensgrenzen hinaus denken, eröffnen sich neue Geschäftsmodelle und nachhaltige Lösungen werden möglich